

# Nordsee Kurpark e.V.



Die neue Zuwegung zur Villa Conrad (Raum für Atelier und Artist- / Scientist-in-Residence)

## Zuwegung zur Villa Conrad fertiggestellt

Die zum Kulturzentrum Villa Ludwig benachbarte Villa Conrad wird uns künftig als Raum als Atelier und für Artist- bzw. Scientist-in-Residence-Programme zur Verfügung stehen. In einem ersten Schritt für die Vorbereitung der Nutzung wurde dafür im März die Zuwegung zum Gebäude geschaffen. Damit ist nun gleichzeitig für den gesamten Parksektor 10 der Rahmen für die bereits in Planung befindlichen Pflanzungen geschaffen.



Drohnenaufnahme Villa Ludwig - Villa Conrad (März 2024)



### Komplett

Im März wurde die Sitzbank des originalgetreuen Nachbaus der Reformgartenmöbel aus dem Nordsee-Sanatorium geliefert. Die Sitzgruppe ist nun komplett.



### Originalbesteck

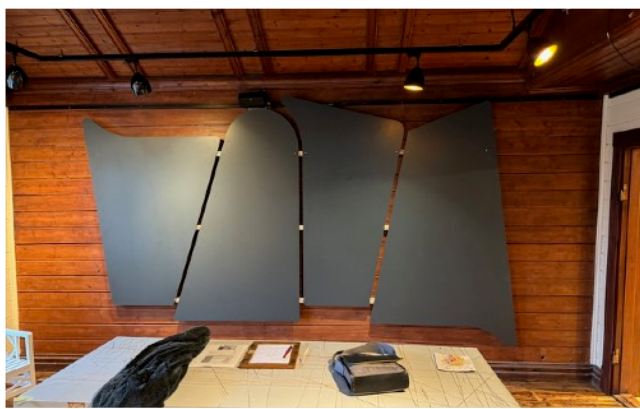
... auch Teil der kommenden Dauerausstellung: Originalsilberbesteck aus dem Nordsee-



Sanatorium mit Gravur: „Dr. Gmelins Sanatorium“.

## Ausstellungsaufbau Villa Ludwig

Der Ausstellungsaufbau in der Villa Ludwig kommt seit Anfang des Jahres wie geplant voran. Nach Abschluss der letzten Elektro- und Malerarbeiten für das Gebäude selbst konnte in allen drei Ausstellungsräumen mit der Installation der Unterkonstruktionen sowie erster Displaytafeln und Terminals begonnen werden.



Die Unterkonstruktionen für die Displaytafeln werden montiert

Die Ausstellung wird in drei Räumen die wechselhafte Geschichte von Kurpark und Nordsee-Sanatorium sowie die Visionen der Lebensreformbewegung mit ihren zahlreichen Gegenwartsbezügen um die Kernthemen Klimatherapie, Pädagogik, Ernährung, Bauen, Parkanlagen und Gesundheit insbesondere unter dem Aspekt des Klimawandels präsentieren.



Eine Zeitreise zu Beginn gibt einen Überblick über die wechselhafte Geschichte der Anlage am Wyker Südstrand



Die bedruckten Infrarotheizungen sind integraler Bestandteil der Ausstellung

## Fertigstellung der Parkbeschilderung

Im März konnten nach zwei notwendigen Baumentnahmen zur Gewährleistung der Verkehrssicherheit im Nordsee-Kurpark die beiden noch fehlenden Parkschilder (Parkeingangsschild Farnweg sowie Audioguide-Station 13 - Wirtschaftstrakt) aufgestellt werden. Park- und Audioguidebeschilderung sind damit komplett.



Das letzte Parkeingangsschild wird montiert

## Neuerliche Graffiti-Schmierereien im Nordsee-Kurpark

Im Januar wurde der Nordsee Kurparks erneut von Graffiti-Schmierereien beschädigt. Betroffen waren zum wiederholten Male das Aufstiegsmauerwerk sowie erstmals eine der neuen Parkbeschilderungen. In beiden Fällen wurde Anzeige gegen Unbekannt erstattet. Die Schmierereien wurden durch die Liegenschaftsabteilung der Stadt Wyk und unseren Verein rasch wieder entfernt. Damit war die Ästhetik und Atmosphäre des Parks wieder hergestellt.

Die Implementierung dieser Null-Toleranz-Strategie dient nicht nur der Vorbeugung gegen zukünftige Graffiti-Schmierereien, sondern trägt auch dazu bei, ein stärkeres Gemeinschaftsgefühl und Respekt für den öffentlichen und historischen Raum zu fördern. Durch dieses Vorgehen setzten wir ein klares Zeichen, dass Vandalismus in keiner Form toleriert wird und dass die Bewahrung des kulturellen und historischen Erbes Priorität hat.



Die mittlerweile entfernten Graffiti-Schmierereien vom Januar



## DER FÖRDERKREIS DES NORDSEE-KURPARK E.V.



Begehung des Parks und Gründungsbeschluss für den des Nordsee-Kurpark-e.V. am 18.7.2019

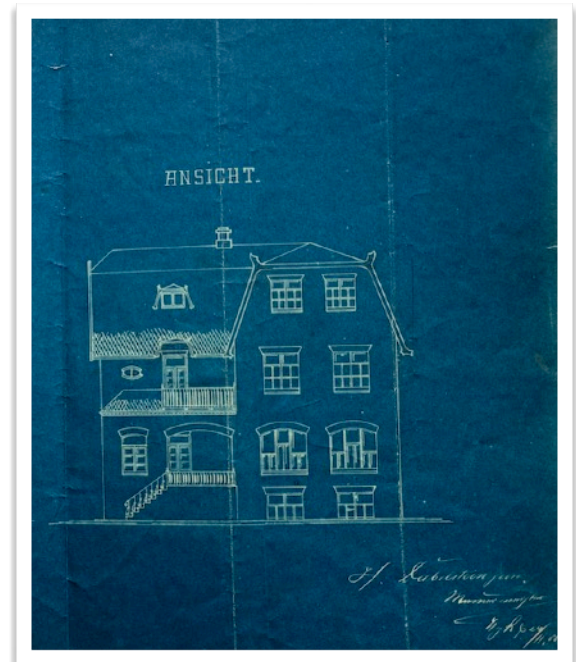
Tretet dem Förderkreis für unseren Verein bei und unterstützt uns regelmäßig mit der jährlichen Spendenempfehlung von 30 € oder einem von Euch gewählten Betrag. Dazu müsst Ihr uns lediglich eine formlose E-Mail an [info@nordsee-kurpark.org](mailto:info@nordsee-kurpark.org) senden und wir nehmen Euch in den Verteiler für den Förderkreis auf. Aus organisatorischen Gründen ist ein ausgefülltes und an uns versendetes SEPA Lastschriftmandat für uns am einfachsten zu administrieren. Das SEPA-Formular könnt Ihr [hier](#) herunterladen.

## Nachlass von Heinz Lorenzen übergeben

Im März diesen Jahres stellte uns Geeske Eisersdorf den von seinen umfangreichen Forschungstätigkeit zum Nordsee-Pädagogium stammenden Nachlass Ihres Vaters Heinz Lorenzen zur Verfügung. Darunter wertvolle Originalpläne der Endell-Villa Haus Otto, Originalfliesen aus dem Nordsee-Sanatorium sowie wertvolle Dokumente, Prospekte, Fotografien und Postkarten aus der Gründerzeit des Pädagogiums.



Originalfliese aus dem Nordsee-Sanatorium  
(Privatarchiv Heinz Lorenzen)



Originalplan Haus Otto  
(Privatarchiv Heinz Lorenzen)

Wie immer könnt Ihr Euch jederzeit auf unserer Website

[www.nordsee-kurpark.org](http://www.nordsee-kurpark.org)

über den letzten Stand der Dinge informieren.

Vielen Dank für Euer Engagement und Interesse!

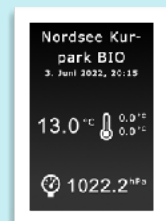
Othmar Kyas  
Vorsitzender Nordsee-Kurpark e.V.  
[www.nordsee-kurpark.org](http://www.nordsee-kurpark.org)  
[info@nordsee-kurpark.org](mailto:info@nordsee-kurpark.org)  
+49 173 6101 321



nordsee-kurpark.org

### Bio-Wetter

[www.nordsee-kurpark.org/bio](http://www.nordsee-kurpark.org/bio)



### Audioguide

[www.nordsee-kurpark.org/audioguide](http://www.nordsee-kurpark.org/audioguide)



### Bildband

[www.nordsee-kurpark.org/bildband](http://www.nordsee-kurpark.org/bildband)

